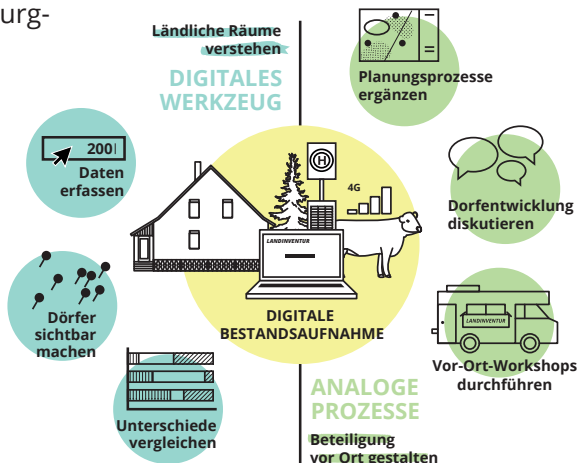


# LANDINVENTUR

## Kartierungsworkshop

Die Landinventur ist ein Bürgerwissenschaftsprojekt. Gemeinsam machen wir eine Bestandsaufnahme des ländlichen Raumes und bringen die Dörfer zurück auf die Landkarte.

Mit den Daten aus ganz Mecklenburg-Vorpommern können wir der Öffentlichkeit und Politik ein neues Bild über das Leben auf dem Land im 21. Jahrhundert zeigen. Andererseits kann das gemeinsame Kartieren einer Region die Grundlage für regionale Prozesse sein. Denn aus der Auseinandersetzung mit dem, was ist, entstehen neue Ideen für die Zukunft.



### WORKSHOP-ABLAUF

15 Minuten

#### Begrüßung und Projektvorstellung

15 Minuten

#### So gehts

Einführung in die digitale Plattform

60 Minuten

**Kartierung der Dörfer** am besten in Teams von 2-3 Personen pro Dorf

60 Minuten

#### Auswertung

Diskussion der Ergebnisse und Ideen

Eine Vorbereitung auf den Workshop ist nicht nötig. Wir kartieren die Dörfer mithilfe unserer digitalen Plattform [www.landinventur.de](http://www.landinventur.de). Die Fragen und alle bisherigen Ergebnisse können online eingesehen werden.



**Thünen-Institut**  
für Regionalentwicklung

[www.landinventur.de](http://www.landinventur.de)